

ノンポイント汚染研究委員会 研究集会

- 1.日時:2008年3月19日(水)
17時30分～19時30分
- 2.場所:IB電子情報館IB011講義室(D
会場と同じ)

平成19年度 会計報告

- 収入:165,000円
支出:165,000円
(1)ワークショップin 有明:120,000円
(バス代、講師料、関係者謝礼等)

(2)HP関係:30,000円

(3)集会費:1万5,000円

(1) 総会 司会 駒井幸雄幹事(大阪工業大学)

➤挨拶 國松孝男委員長(滋賀県立大学)

➤活動報告、会計報告、活動計画、予算

➤部会活動報告

井上孝信農地・林地部会長(豊橋技術科学大学)

古米弘明都市・流域部会長(東京大学)

➤2007ICDP報告

➤HP報告 山田俊郎先生(国立保健医療科学院)

➤ワークショップin有明報告 山本浩一先生(佐賀大学)

➤ワークショップin琵琶湖(仮)アナウンス 肥田嘉文先生(滋賀県立大学)

➤国際活動報告・国際会議アナウンス

藤井滋穂先生(京都大学) 井上隆信先生(豊橋技術科学大学)

古米弘明先生(東京大学)

(2) 話題提供2題

「柑橘園に起因する猪鼻湖へのリン負荷軽減技術の開発」

高橋和彦先生: 静岡県農林技術研究所果樹研究センター(研究主幹)

「伊勢湾流域圏の自然共生型環境管理について」

戸田祐嗣先生: 名古屋大学大学院工学研究科(准教授)

農林地部会報告

豊橋技術科学大学

井上隆信

今年度の活動

ノンポイント汚染ワークショップ in 有明

2007年9月4日(火)～8日(土)

参加者: のべ78名(学生46名)

シンポジウム参加者:

72名 + 外部から44名の合計116名

佐賀大学 山本浩一先生ありがとうございました

来年度の予定

ノンポイント汚染ワークショップ in 琵琶湖(仮称)

滋賀県立大学の皆様 よろしくお願ひします

情報発信の充実 (ホームページ)

山田俊郎先生よろしくお願ひします

非特定汚染源対策に係るガイドライン

環境省が今年度策定

検討委員会メンバー

須藤隆一(座長)、國松孝男、和田安彦

中曽根英雄、福島武彦、徐開欽、井上隆信

平成2年非特定汚染源負荷調査マニュアル

平成12年非特定汚染源負荷対策ガイドライン

からほとんど変更なし

11th International Conference on Diffuse Pollution 会議報告

今後のDiffuse pollution 国際会議の予定

豊橋技術科学大学

井上隆信

11th International Conference on Diffuse Pollutionの概要

- 日時 2007年8月26-31日
- 場所 ブラジル Belo Horizonte, Ouro Minas Hotel
- 発表件数 口頭 140件、ポスター27件
- 参加者 27カ国 約140名

日本人参加者

11名 国別ではブラジルに次いで最多

山田、市木、Muhandiki (立命館大学)

海老瀬(摂南大学)、河原(岡山大学)

松井、大野(北海道大学)、駒井(大阪工業大学)

山田(国立医療保健科学院)、三浦(農業工学研究所)

井上(豊橋技科大)

今後の予定

2008年8月25-29日 タイ Khon kaen
abstract 締切 3月31日

2009年 韓国

2010年 カナダ

2011年 ニュージーランド

ノンポイント汚染委員会 ホームページ運営報告

主な報告と議題

- 1) ホームページ公開してます
- 2) これからの運営について

平成19年度担当
山田俊郎（国立保健医療科学院水道工学部）

居なくてすみません。

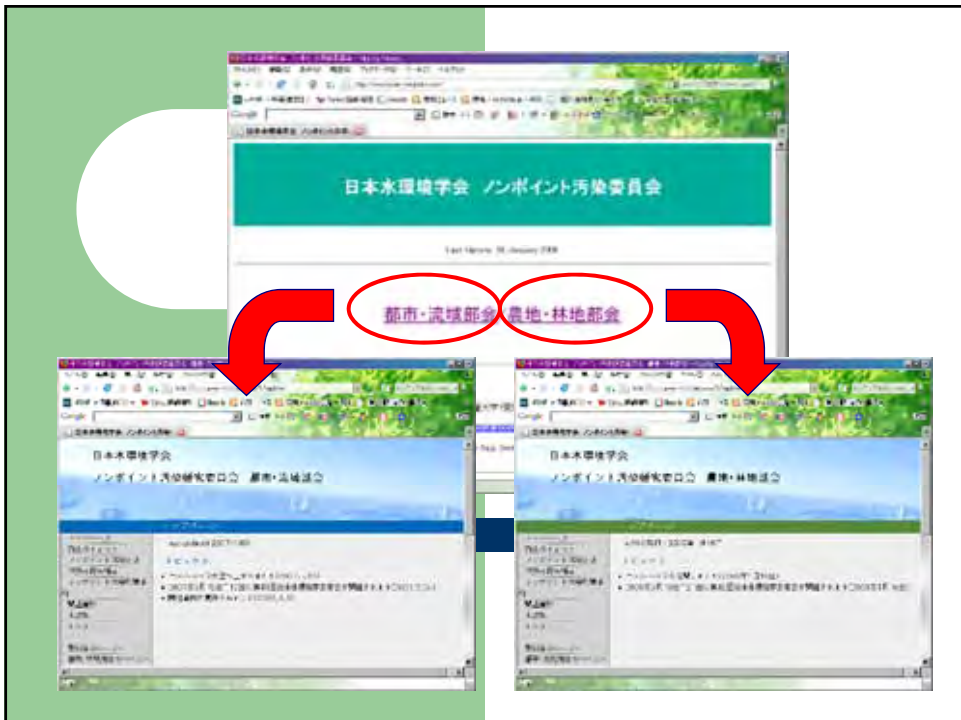
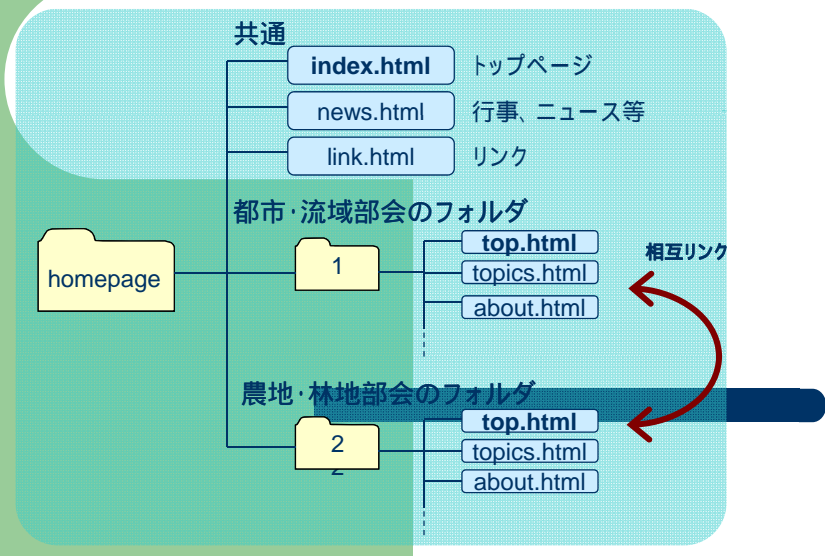
- 1) ホームページを公開しています

<http://www.jswe-nonpoint.com>



ホームページの構造

都市・流域部会のコンテンツ資料を一部変更



2) これからの運営について (案)

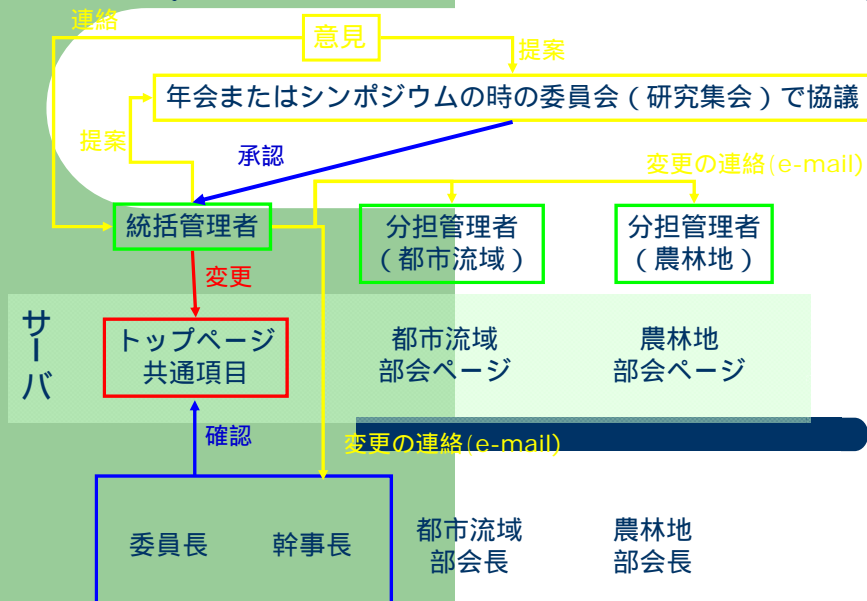
<管理体制>

- ・統括管理者 (1人)
 - ：共通項目の管理・更新、サーバ契約等
 - ：ログインパスワードの管理 (最低、年1回変更)
 - ：管理用メールアドレスの所有
- ・分担管理者 (都市流域部会、農林地部会、各1~2人)
 - ：ログインパスワードの管理 (1年間のみ)
 - ：各部会のコンテンツの管理・更新

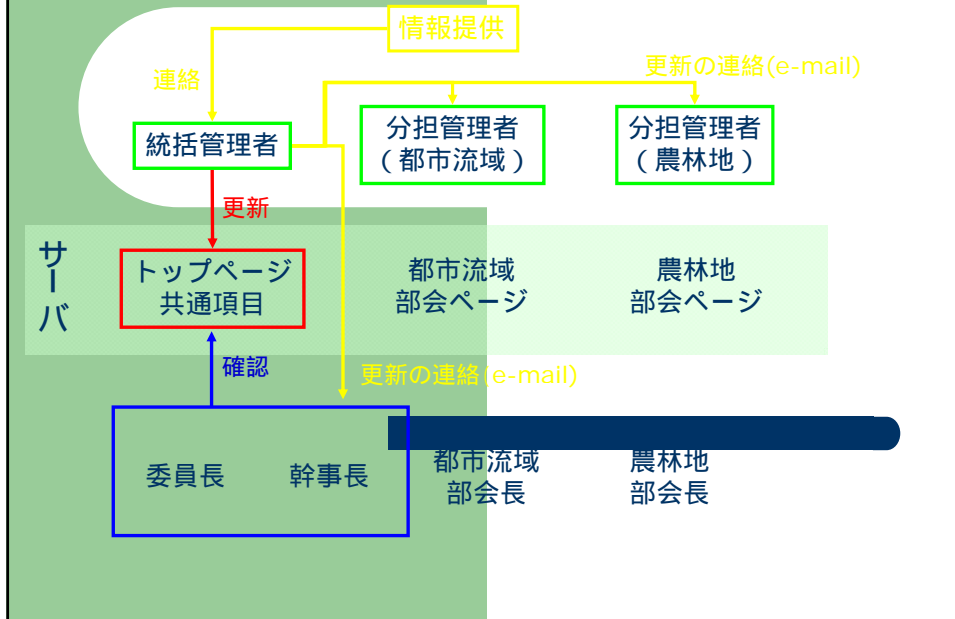
<管理方法>

- ・各管理者は毎年大会の委員会集会で承認を得る
- ・各部会のコンテンツは、部会内で決める。
- ・共通ページの項目については、年会とシンポジウムの時の集会で協議する。事前に管理者間で意見集約。
- ・更新時は委員長、部会長によるチェックを受ける。

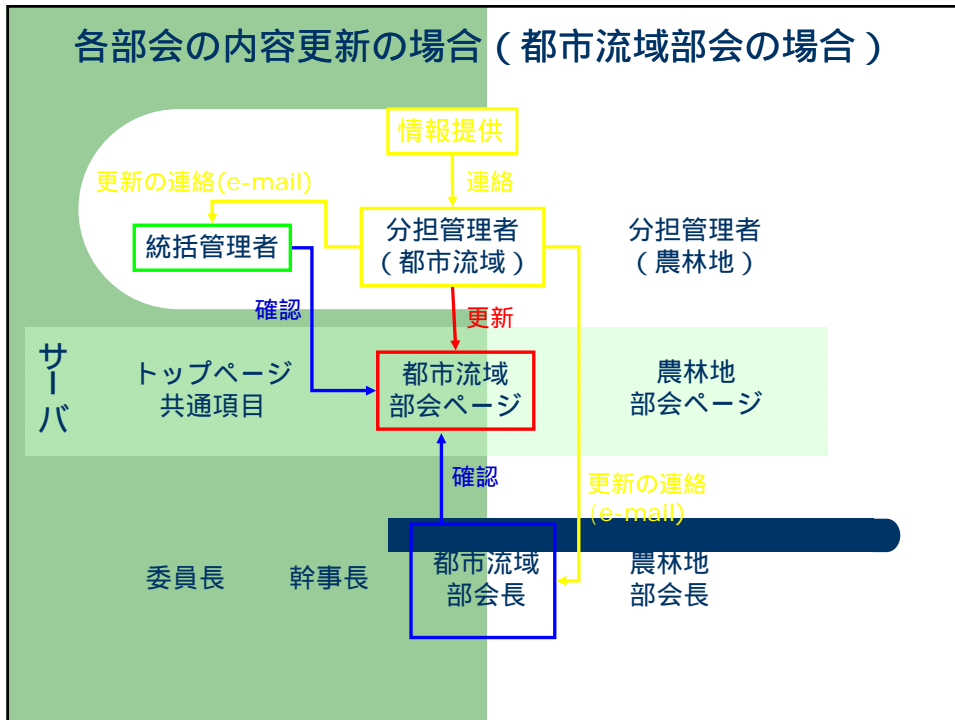
共通部分での新規項目の追加などの場合 (例えば、トップページにファイルを置きたい等)



共通の情報更新の場合（軽微な変更等）



各部会の内容更新の場合（都市流域部会の場合）



3) 課題等

1: サーバ容量が500MBしかありません。

当面は、

共通 : 100MB (現状0.01MB)

都市流域部会 : 200MB (現状2.5MB)

農林地部会 : 200MB (現状0.5MB)

と、割り当てたいと思います。

それ以上は、各自でサーバを用意し、

それぞれのページにリンクを貼ることで対応。

2: 平成20年度(来年度の任命まで)の管理者は?



決まればその方々にサーバへの
ログイン方法をお知らせします。